



## L'activité de GRDF sur votre concession



**3 584**

NOMBRE DE CLIENTS DU  
RÉSEAU



**66 km**

LONGUEUR TOTALE DES  
CONDUITES



**2043**

ANNÉE D'ÉCHÉANCE DU  
CONTRAT



**1 203 k€**

RECETTES ACHÈMINEMENT ET  
HORS ACHÈMINEMENT



**4 624 k€**

VALEUR NETTE ÉCONOMIQUE  
DU PATRIMOINE



**124 k€**

INVESTISSEMENTS RÉALISÉS  
SUR LA CONCESSION



**62 GWh**

QUANTITÉS DE GAZ  
ACHÈMINÉES



**653 GWh**

QUANTITÉS DE BIOMÉTHANE  
INJECTÉES (RÉGION)



**50**

NOMBRE D'INTERVENTIONS DE  
SÉCURITÉ GAZ

Accusé de réception en préfecture  
001-210100046-20251219-DEL\_2025\_07\_04-DE  
Date de télétransmission : 22/12/2025  
Date de réception préfecture : 22/12/2025

# AMBERIEU-EN-BUGEY

## 2024

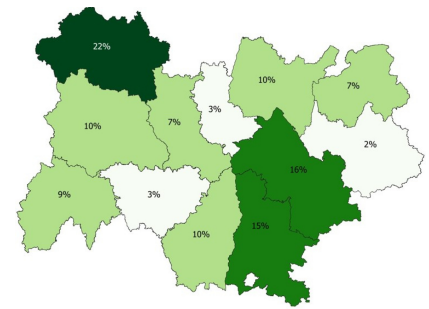
### En Auvergne Rhône Alpes, on produit et consomme du gaz vert !

Il y a seulement 5 ans, dans notre région, les méthaniseurs étaient moins d'une dizaine.

Pour GRDF Sud Est, le cap des 70 sites a été passé, ce qui traduit une belle année 2024 pour le gaz vert : 11 nouveaux sites participent à la décarbonation de notre territoire, installés dans 8 départements différents! Aujourd'hui, ils injectent un gaz renouvelable "madeinFrance" que chacun peut utiliser, dès aujourd'hui, sans changer de chaudière.

Désormais, 1 département sur 2 dépasse les 10% de la consommation résidentielle en gaz vert sur son territoire.

Grâce à l'engagement de ces producteurs d'énergie, nous avons dépassé ainsi, les 900 Gwh de capacité installée totale en Auvergne Rhône Alpes, soit l'équivalent de 230 000 logements chauffés au Gaz vert ou 3700 bus roulant au bio-GNV.



Quantités de biométhane injecté vs Consommations de gaz du secteur résidentiel

### Le biogaz est déjà disponible dans l'Ain!

Le site de Rignieux-le-Franc est le 8<sup>ème</sup> site de méthanisation agricole de l'Ain. Il valorise en moyenne 10 500 tonnes de matières, composées principalement d'effluents d'élevage et de CIVE (Culture Intermédiaire à Vocation Energétique). Grâce au digestat, plusieurs hectares de terres sont fertilisés, en évitant le recours à des engrais chimiques. Raccordé sur le réseau de la commune de Meximieux, le site permet de couvrir l'équivalent de plus de 70 % des besoins des clients résidentiels de la commune.



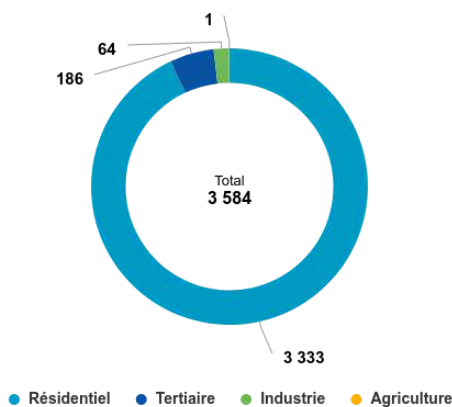
### Le Saviez vous ?

Le rapport de la Cour des Comptes de mars 2025 en soutien au développement du biogaz met en évidence à travers 259 pages l'importance du biogaz pour tendre vers la neutralité carbone et ses multiples avantages pour les territoires, notamment sa contribution à la réduction des émissions de gaz à effet de serre, son rôle de soutien à la transition écologique de l'agriculture, son efficacité dans l'amélioration de la gestion des déchets, tout en étant une énergie renouvelable stockable dans le réseau. En bref, le biogaz devient un élément clé d'équilibre du mix énergétique à moyen terme.

## Gestion de la clientèle sur votre concession

GRDF achemine le gaz pour le compte de tous les fournisseurs agréés jusqu'aux points de livraison des clients consommateurs. Cette prestation d'acheminement est distincte de la vente de gaz réalisée par le fournisseur d'énergie.

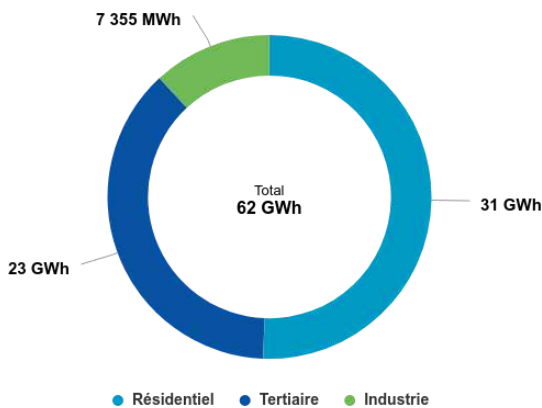
### Clients par secteur en 2024



### Évolution du nombre de clients

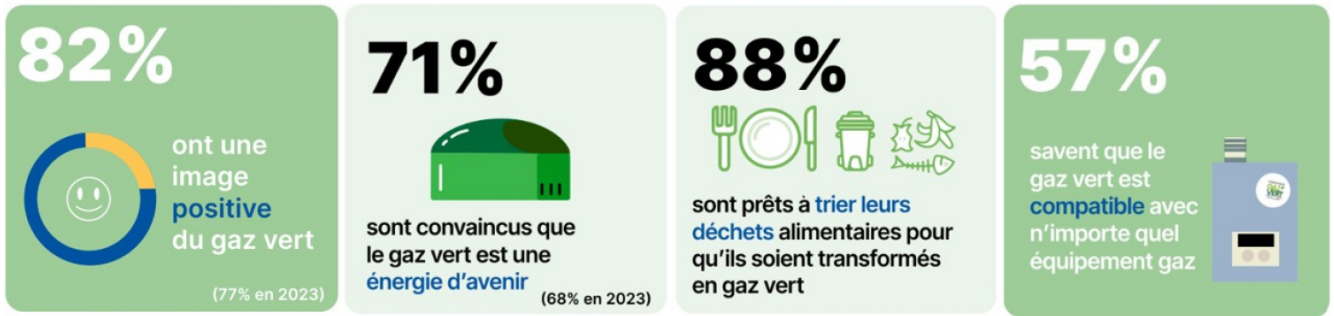
Secteurs	2022	2023	2024
Résidentiel	3 302	3 302	3 333
Tertiaire	196	191	186
Industrie	64	62	64
Agriculture	1	1	1
Non affecté	4	1	
<b>Total</b>	<b>3 567</b>	<b>3 557</b>	<b>3 584</b>

### Quantités acheminées par secteur en 2024



### Évolution des quantités acheminées (en MWh)

Secteurs	2022	2023	2024
Résidentiel	31 961	30 130	31 348
Tertiaire	28 387	25 069	23 200
Industrie	7 691	6 797	7 355
<b>Total</b>	<b>68 039</b>	<b>61 996</b>	<b>61 903</b>



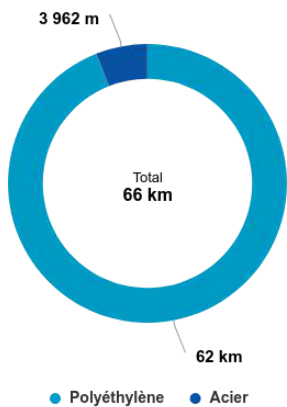
# AMBERIEU-EN-BUGEY

## 2024

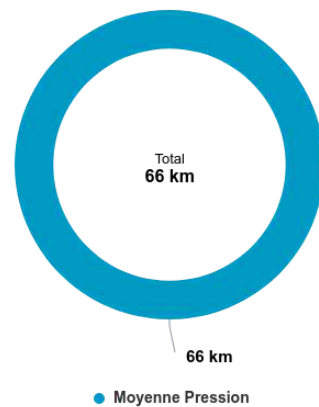
### Votre patrimoine

Votre patrimoine est principalement composé des canalisations, des postes de détente réseau, des robinets de réseau ainsi que des branchements collectifs. Retrouvez ci-dessous deux répartitions des canalisations, l'une par matière et l'autre par pression, en 2024 à l'échelle de votre concession.

Canalisations par matière en 2024



Canalisations par pression en 2024



### Les chantiers

Adaptation et modernisation des ouvrages	Longueur	Brch. Coll.	Brch. Ind.
AVENUE DU GENERAL SARRAIL	1 m	0	0



Accusé de réception en préfecture  
001-210100046-20251219-DEL\_2025\_07\_04-DE  
Date de télétransmission : 22/12/2025  
Date de réception préfecture : 22/12/2025



## Investissements par finalité - flux (en euros)

	2022	2023	2024
<b>Total</b>	<b>396 074</b>	<b>150 633</b>	<b>123 729</b>
Raccordement et transition écologique	67 558	35 146	40 714
Modification d'ouvrages à la demande de tiers	0	23 938	3 818
Adaptation et modernisation des ouvrages	42 922	27 803	2 970
Modernisation de la cartographie et inventaire	3 775	2 829	3 615
Comptage	231 373	13 193	21 200
Autres	50 444	47 724	51 412

## Pour plus de décarbonation, la turbine... sans hésitation!

Pour diminuer les émissions de CO2 et de méthane, GRDF développe de nouvelles techniques. Pour les interventions nécessitant une mise hors gaz des réseaux, l'utilisation de la turbine permet de diminuer les rejets de méthane de 90%. Cette technique améliore également la sécurité et réduit les nuisances sonores, tout en facilitant la manutention !



## Villes engagées Gaz Vert

C'est avec enthousiasme que nous poursuivons notre collaboration avec vous, les élus, pour bâtir un futur plus responsable et solidaire.

Plusieurs communes font le grand saut et mettent en évidence, en entrée de ville et de manière visible, leur engagement en concourant à la démarche "VILLE ENGAGÉE GAZ VERT".



# AMBERIEU-EN-BUGEY

## 2024

### Demandes et prestations

À la demande des clients ou des fournisseurs de gaz naturel, GRDF réalise des prestations intégrées dans le tarif d'acheminement (changement de fournisseur sans déplacement, intervention de sécurité et de dépannage, relevé cyclique, mise hors service suite à la résiliation du contrat de fourniture...), et d'autres prestations payantes et identifiées dans le catalogue de prestations (interventions pour impayés ou pour travaux, relevés spéciaux...).

#### Principales demandes de prestations réalisées sur la concession

	2022	2023	2024
Mise en service (avec ou sans déplacement, avec ou sans pose compteur)	569	467	502
Mise hors service (initiative client ou fournisseur)	376	328	324
Intervention pour impayés (coupure, prise de règlement, rétablissement)	15	21	33
Changement de fournisseur (avec ou sans déplacement)	327	237	253
1ère mise en service	29	32	53

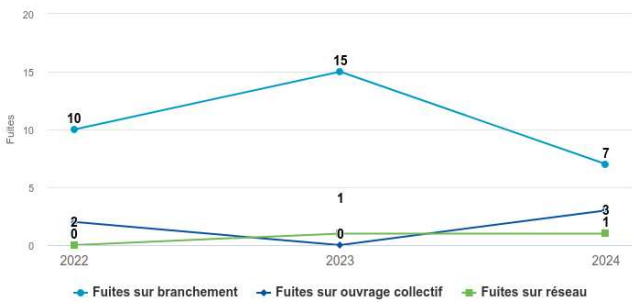
### La chaine d'intervention

Les dommages aux ouvrages lors de travaux de tiers provoquent des incidents sur le réseau de distribution de gaz avec ou sans interruption de fourniture pour les clients.

#### Dommmages aux ouvrages

	Dommages		
	2022	2023	2024
Nb de DO avec fuite sur ouvrages enterrés	0	2	1
Nb de DICT sur ouvrages GRDF	316	330	232
Taux	0,00%	0,61%	0,43%

#### Évolution des fuites



### Ouvrages et maintenance

Type d'ouvrages	Parc à fin d'année	Visites planifiées	Visites réalisées
Canalisations réseau	66 km	258 m	262 m
Postes de détente réseau	2	2	2
Robinets de réseau utiles à l'exploitation	35	25	25
Branchements collectifs	264	42	42

Accusé de réception en préfecture  
001-210100046-20251219-DEL\_2025\_07\_04-DE  
Date de télétransmission : 22/12/2025  
Date de réception préfecture : 22/12/2025

## Compte d'exploitation

Pour un service de distribution péréqué, l'équilibre économique est réalisé à l'échelle nationale, et non concession par concession. Cependant il est important, pour chaque autorité concédante, de disposer d'un compte d'exploitation à son périmètre afin de pouvoir apprécier sa situation dans le système de péréquation national.

### Compte d'exploitation synthétique (en euros)

	2022	2023	2024
<b>Recettes d'acheminement</b>	<b>1 025 178</b>	<b>985 173</b>	<b>1 140 007</b>
<b>Charges nettes d'exploitation</b>	<b>526 430</b>	<b>540 268</b>	<b>464 028</b>
<b>Charges d'investissements</b>	<b>518 546</b>	<b>548 339</b>	<b>543 158</b>
<b>Produits moins charges</b>	<b>-19 798</b>	<b>-103 435</b>	<b>132 820</b>
Impact climatique	-10 357	-11 186	6 235
Contribution à la péréquation	84 749	73 910	160 865
Autres (régularisation du tarif précédent, impayés...)	-94 190	-166 159	-34 280

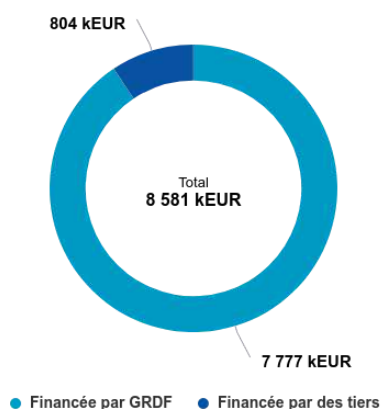
- Un impact climatique négatif signifie que les recettes de GRDF ont été inférieures à la prévision de la CRE en raison d'un climat globalement plus chaud que le climat moyen,
- Une contribution de la concession à la péréquation tarifaire négative signifie que la concession bénéficie du système de solidarité national.

## Valorisation du patrimoine

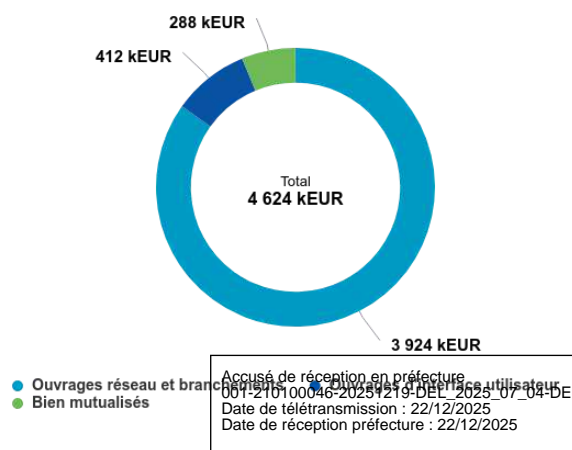
Les anneaux ci-dessous présentent à fin 2024 :

- D'une part qui, de GRDF, de l'autorité concédante ou des tiers, a financé les ouvrages.
- D'autre part la valeur qui reste encore à rembourser par les clients via le tarif de distribution. La valeur nette économique de la part des ouvrages financés par le concessionnaire représente les charges liées aux investissements (remboursement économique et coût du financement) que les clients auront encore à payer à travers la part acheminement de leur facture.

### Origine de financement (valeur initiale)



### Valeur Nette Economique à fin 2024



# AMBERIEU-EN-BUGEY

## 2024

### Le « Portail Collectivités »

Le Portail Collectivités, espace dédié et sécurisé, est accessible sur [grdf.fr](https://grdf.fr). Votre code d'authentification est: **MEBCMSZF**. Vous avez accès à un espace privilégié et enrichi de tous les documents (contrats de concession, avenants, CRAC, courrier redevances...) et des jeux de données détaillées pour vous permettre de mieux contrôler l'activité de GRDF sur le périmètre de chaque commune composant votre territoire.

### Consommer moins et mieux, quels que soient les usages

Les systèmes de chauffage sont dimensionnés pour répondre aux besoins dans les conditions les plus défavorables. Dans les faits, le besoin réel ne dépasse que rarement 50% de la puissance installée, il est donc important d'en limiter les coûts.

La solution hybride PAC + Chaudière gaz permet de **diviser la puissance de la PAC par trois à quatre**, ce qui engendre une baisse de prix, de taille de l'installation, et de bruit ou encore de puissance électrique souscrite. Couplée à une chaudière gaz à condensation l'installation permet aussi d'optimiser les coûts d'énergie et les émissions de CO2 en utilisant le système qui a le meilleur rendement à chaque instant. Enfin, cette configuration sécurise l'approvisionnement en énergie avec deux systèmes distincts.



### Votre interlocuteur territorial GRDF



**MANON SURY**  
votre Déléguée Territoriale  
06 68 96 19 36  
[manon.sury@grdf.fr](mailto:manon.sury@grdf.fr)

#### URGENCE SECURITE GAZ

► **N°Vert 0 800 47 33 33**

APPEL GRATUIT DEPUIS UN POSTE FIXE

#### SERVICE CLIENT

► **N°Cristal 09 69 36 35 34**

APPEL NON SURTAXE

Accusé de réception en préfecture  
001-210100046-20251219-DEL\_2025\_07\_04-DE  
Date de télétransmission : 22/12/2025  
Date de réception préfecture : 22/12/2025

