

Pôle  
petite  
enfance  
arc-en-ciel



# LIVRET D'ACCUEIL PÔLE PETITE ENFANCE

Ambérieu  
en  
Bugey  
ma ville !



[www.ville-amberieuenbugey.fr](http://www.ville-amberieuenbugey.fr)



Ville d'Ambérieu en Bugey

# Bienvenue au Pôle Petite Enfance l'Arc en Ciel.

## Notre objectif est de créer un environnement chaleureux et sécurisé où les enfants peuvent s'épanouir.

Afin d'assurer une organisation sereine pour tous, nous vous demandons :

- D'être ponctuel lorsque vous amenez ou venez chercher votre enfant.
- De respecter le matériel et les locaux mis à votre disposition pour garantir un environnement propice à l'éveil et à la créativité des enfants.
- De prévenir en cas d'absence ou de retard afin que nous puissions nous organiser et adapter nos activités.
- De communiquer ouvertement avec l'équipe afin de partager vos observations, suggestions et vos préoccupations.

### POUR MEMOIRE

La révision contrat	<ul style="list-style-type: none"><li>• Doit être formulée par écrit et soumise à la l'approbation de la direction. En cas de réponse positive, il prendra effet au 1er du mois suivant.</li></ul>
Congés	<ul style="list-style-type: none"><li>• Information à la direction par écrit dans le respect du délai de prévenance de 14 jours au minimum.</li></ul>
Les absences déduites	<ul style="list-style-type: none"><li>• Fermeture du Pôle Petite Enfance (Prévue ou non).</li><li>• Maladies, à condition qu'un certificat médical soit remis à la Direction au plus tard le jour de la reprise de crèche.</li><li>• Dès le 1er jour d'hospitalisation.</li></ul>
Les retards	<ul style="list-style-type: none"><li>• 30 minutes d'accueil facturées dès 5 min de retard.</li><li>• Au bout d'1h sans nouvelles de l'enfant la place est perdue, l'enfant ne sera pas accueilli.</li></ul>



L'établissement est ouvert tous les jours  
du lundi au vendredi  
de 07h00 à 18h30.



Afin de maintenir une qualité d'accueil et de vous garantir la plus grande disponibilité lors de votre arrivée, il vous est demandé de respecter vos horaires de contrat, ainsi que les horaires de **fermeture des portes, définis entre 9h45 et 10h45 et entre 11h30 et 12h30** (Ces temps permettent à l'équipe d'être entièrement disponible pour les enfants).

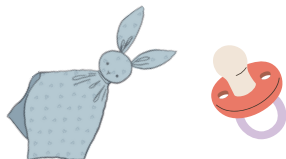
Votre enfant est accueilli toilette faite, couche propre, habillé, après avoir pris son premier repas de la journée.

Les temps d'accueil sont des moments privilégiés où les professionnels jouent un rôle important dans la mise en place d'une relation individualisée avec votre enfant et vous. La création d'un lien de confiance réciproque est essentielle afin de permettre à votre enfant de profiter pleinement du temps passé au sein du Pôle Petite Enfance. C'est un moment de transition et de transmission, les professionnels veillent à être disponibles et à l'écoute de chacun.



# Pour bien profiter de ma journée ! j'ai besoin :

D'un "doudou" et/ou d'une sucette qui **resteront** au Pôle Petite Enfance.



De vêtements de rechange propres qui **resteront** au Pôle Petite Enfance.



De vêtements de saison pour jouer dehors (chapeau, bottes, veste chaude...).



⦿ D'une tenue confortable et aucun bijou (boucles d'oreilles comprises).

**Tous les vêtements et affaires personnelles doivent être marqués au nom de l'enfant.**

**Pôle Petite Enfance**

rue du Clos Lebreton

04 74 38 59 70

[mpe@ville-amberieu.fr](mailto:mpe@ville-amberieu.fr)

Ambérieu  
en  
Bugey  
ma ville !