



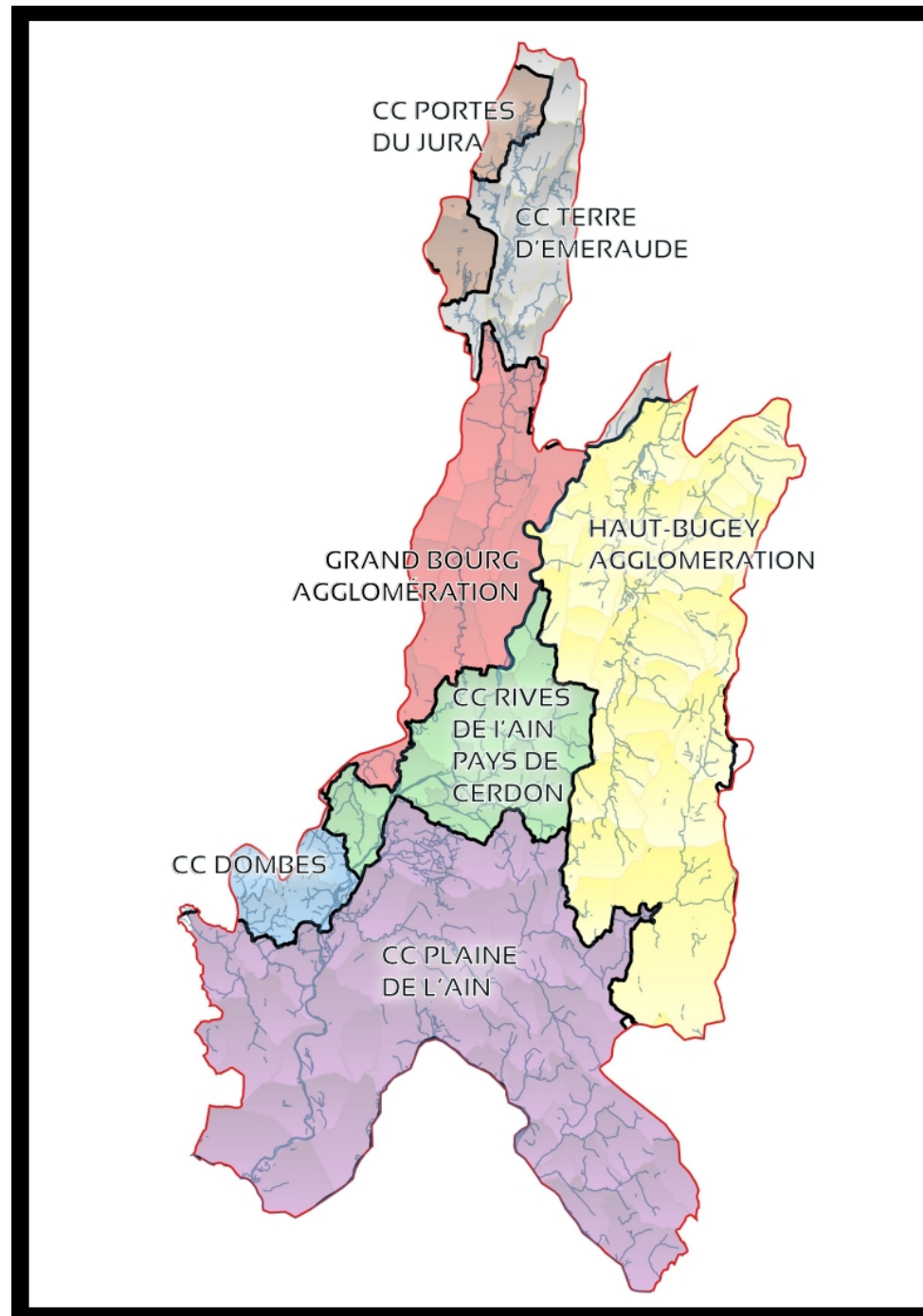
Modification du périmètre du Schéma d'Aménagement et de Gestion des Eaux (SAGE) de la basse vallée de l'Ain





SR3A

Le territoire



1700
km² de territoire



1300
km de rivière



80
km² de zones
humides

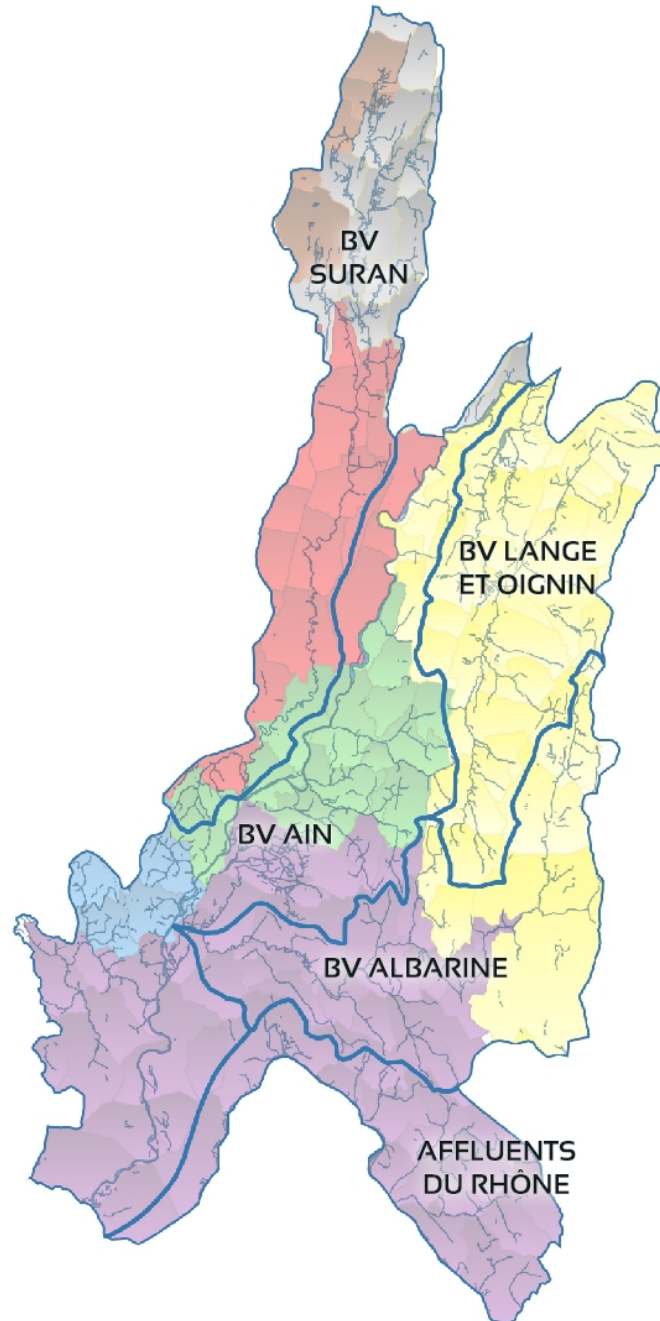


7 EPCI
142 communes



163 000
Habitant.e.s

Le territoire



1700
Km² de territoire



1300
Km de rivière



80
Km² de zones
humides



7 EPCI
142 communes



163 000
habitant.e.s

A stylized, light blue graphic of a plant with several long, thin leaves or petals extending from a central point, located in the upper left corner of the slide.

SAGE basse vallée de l'Ain

SAGE basse vallée de l'Ain



4
Intercommunalités

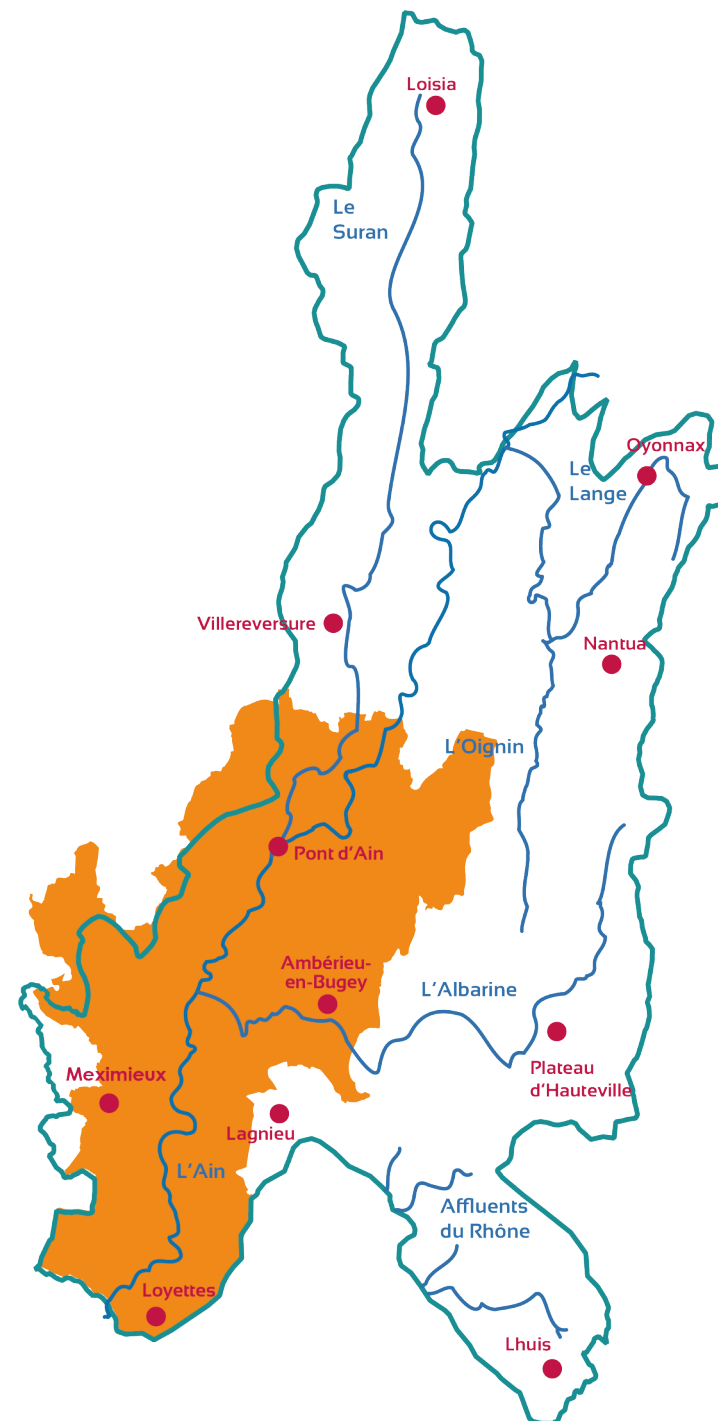


40
communes



602
km² de territoire

80 000 habitants



Enjeux du SAGE Basse vallée de l'Ain



- Reconquérir, préserver et protéger les ressources en eau souterraine pour l'AEP actuelle et future et les milieux naturels



- Maintenir et restaurer sur certains secteurs une dynamique fluviale active sur la rivière d'Ain



- Définir et mettre en œuvre un partage de l'eau



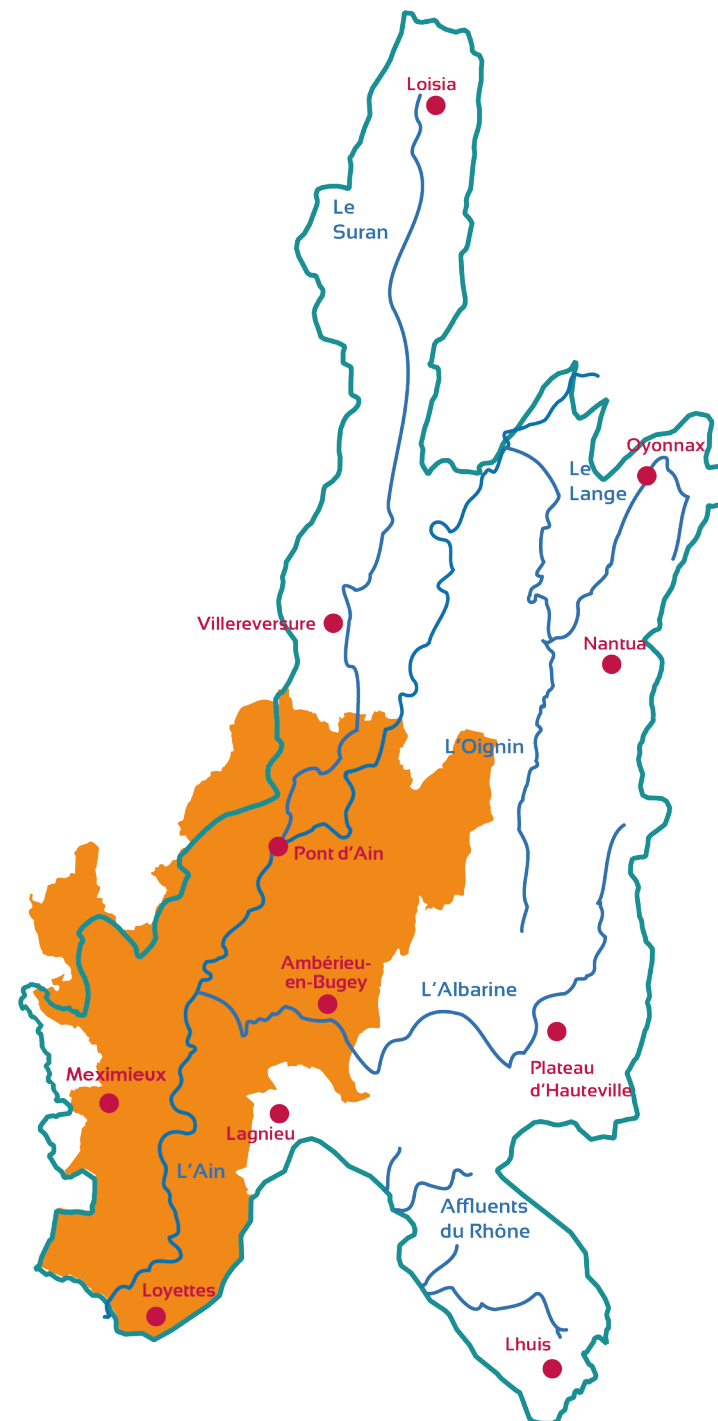
- Atteindre le bon état des eaux dans les délais fixés par le SDAGE RM



- Préserver les milieux aquatiques dont les zones humides prioritaires et espèces remarquables



- Poursuivre et renforcer la concertation au niveau local (CLE)



A stylized, light blue graphic of a plant with several long, thin leaves or petals extending upwards and outwards, positioned on the left side of the slide.

Modification du périmètre du SAGE

Modification du périmètre

SAGE basse vallée de l'Ain



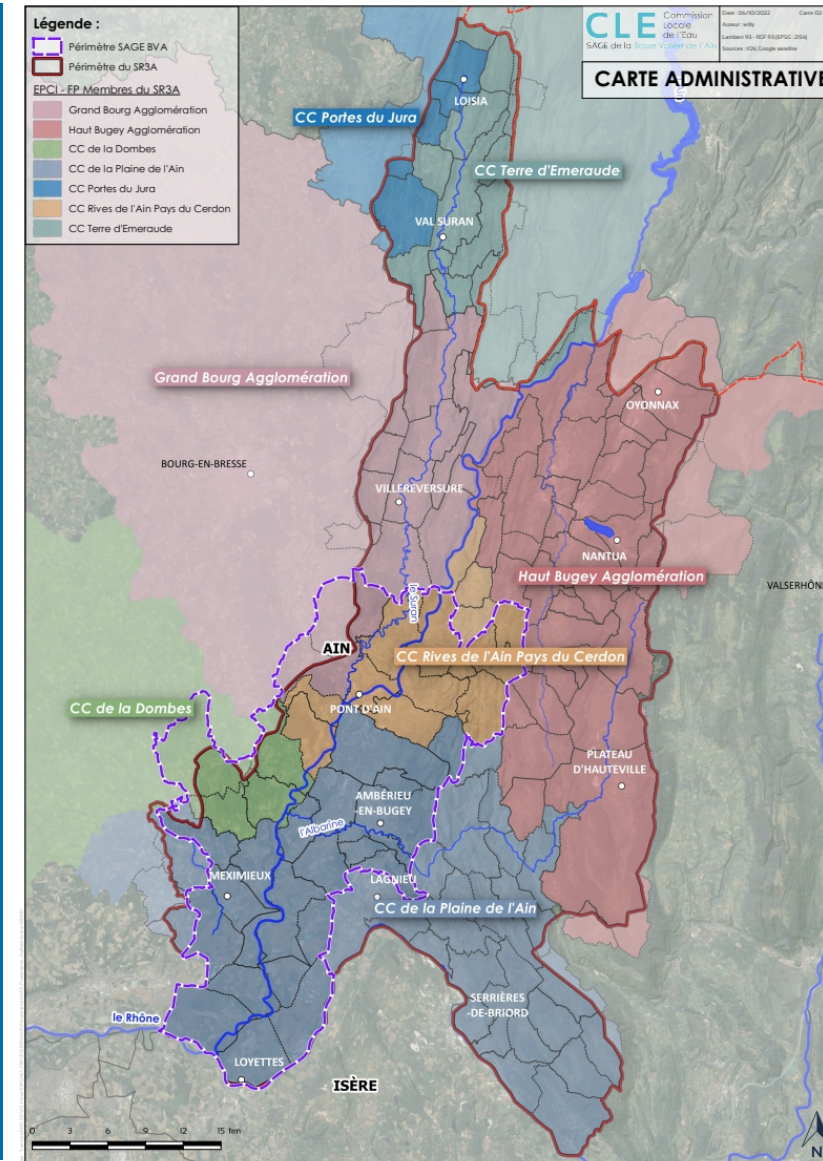
4
Intercommunalités



40
communes



602
km² de territoire
80 000 habitant.e.s



SAGE Ain aval & affluents



7
Intercommunalités



142
communes



1700
Km² de territoire
163 000 habitant.e.s

A stylized, light blue tree graphic with several branches and leaves, positioned on the left side of the slide.

Vers un SAGE Ain aval et affluents

- *Intérêts et plus-values* -

Approche
globale de l'eau

Approche
intégratrice
des démarches
du SR3A

Gestion
concertée

Partage et
diffusion
des
connaissances

SAGE

Planification sur le
long terme
(10 ans)

Intégration des enjeux
Eau / Milieux
aquatiques
dans les documents
d'urbanisme

Portée
réglementaire

Prospective /
Adaptation au
changement
climatique

○ Outil multi-thématique



Préservation des milieux & espèces / Dynamique fluviale / Gestion physique des cours d'eau



Qualité des eaux souterraines / AEP / Gestion quantitative



Inondations / Ruissellements / Érosion



Urbanisme / Aménagement du territoire



Qualité des eaux superficielles / Assainissement collectif et non collectif



Gestion des usages / Partage de la ressource



Loisirs / Tourisme



Gouvernance / Concertation

Approche intégratrice des démarches portées par le SR3A

Étude prospective d'adaptation au changement climatique « Ain aval 2050 »



SAGE

**Programme
d'Actions et
de Prévention
des
Inondations
(PAPI)**



**Espaces de
Bon
Fonctionnement
(EBF)**
Suran
Lange-Oignin
Albarine
Ain

**Actions de
restauration
des milieux**



**Plan de Gestion
Stratégique des
Zones Humides
(PGSZH)**



**Trame
turquoise
(Continuités
écologiques)**



**Plan de Gestion
de la Ressource
en Eau (PGRE)**
Basse
Vallée
de l'Ain

**DOCOB
Natura 2000**
Basse vallée
de l'Ain –
Confluence
Ain-Rhône





Vers un SAGE Ain aval et affluents

- *Enjeux pressentis* -

Adaptation au changement climatique

Gestion partagée
de la ressource
en eau



Qualité



Dynamique fluviale /
fonctionnement
équilibré



Autres enjeux ?

Gestion des
risques liés aux
inondations



Milieux
aquatiques /
humides



Gouvernance



A stylized, light blue starburst or floral graphic is positioned in the upper left corner of the slide. It consists of several elongated, curved shapes radiating from a central point, resembling a star or a stylized flower. The graphic is partially enclosed by a white rectangular border that extends across the top of the slide.

Calendrier prévisionnel





Merci pour votre attention !

