

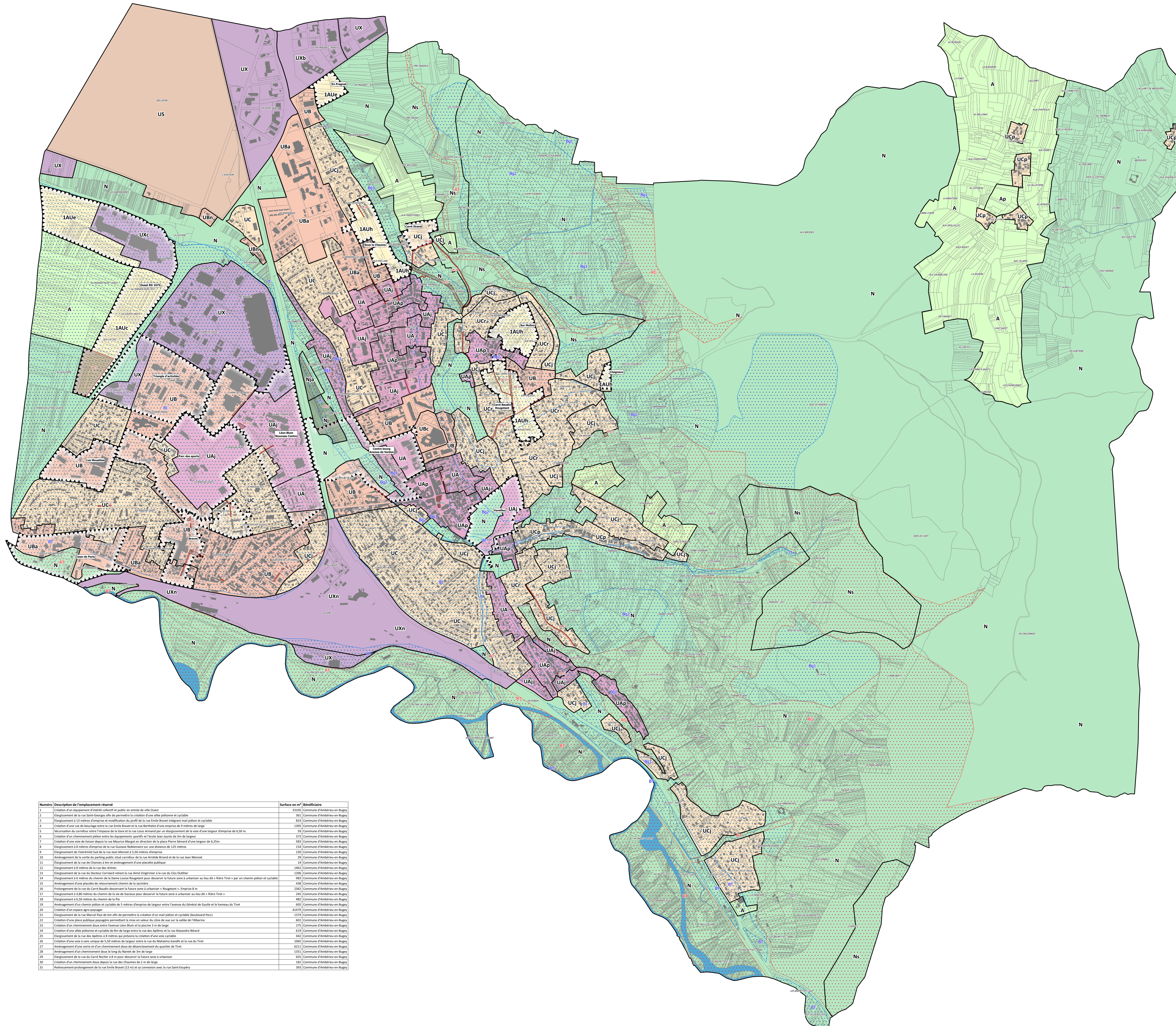
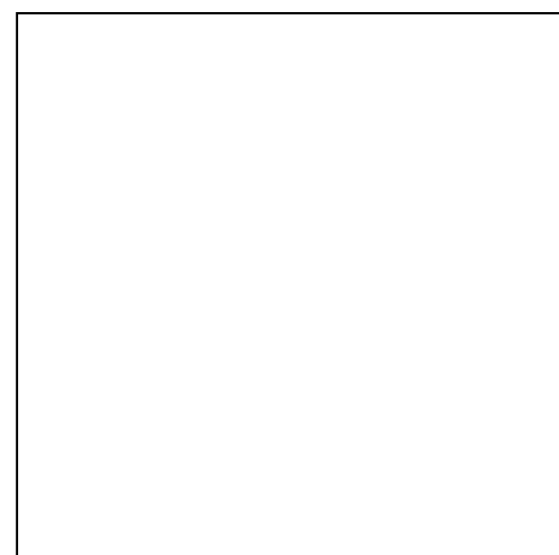
Commune d'Ambérieu-en-Bugey

PLAN LOCAL D'URBANISME

Elaboration prescrite par délibération du conseil municipal : le 25 juin 2012

5.B Règlement graphique 5.B.b Plan de zonage au 7 500 ème

Approuvé par le conseil municipal :



- Zonage**
- Zones Urbaines**
- UA : secteur de centralité urbaine
 - UAJ : secteur de centralité aux enjeux de continuité écologique
 - UAp : secteur de centralité présentant un intérêt architectural patrimonial
 - UB : secteur de faubourg
 - UBa : secteur de faubourg à dominante d'activité économique commerciale
 - UBc : secteur de faubourg à dominante d'activité économique commerciale
 - UBn : secteur de faubourg d'intensification limitée
 - UC : secteur à dominante résidentielle
 - UCJ : secteur résidentiel aux enjeux de continuité écologique
 - UCp : secteur résidentiel présentant un intérêt architectural ou patrimonial
 - UCr : secteur urbanisé des coteaux Est du centre bourg
 - US : secteur spécial de la base aérienne et des fonctions aéronautiques
 - UX : secteur à dominante d'activités économiques
 - UXb : secteur à dominante d'activités économiques de bureau et de services
 - UXc : secteur à dominante d'activités économiques commerciales
 - UXn : secteur à dominante d'activités économiques à faibles capacités de réseaux
- Zones à Urbaniser**
- 1AUc : secteur destiné à l'ouverture à l'urbanisation pour le développement commercial des grandes surfaces
 - 1AUe : secteur destiné à l'ouverture à l'urbanisation pour le développement d'activités économiques
 - 1AUh : secteur destiné à l'ouverture à l'urbanisation résidentielle
- Zones Agricoles**
- A : secteur agricole
 - Ap : secteur agricole protégé pour des raisons paysagères
- Zones Naturelles et Forestières**
- N : secteur naturel
 - Nj : secteur naturel destiné à la création d'espaces agro-paysagers
 - Nja : secteur naturel destiné à l'accueil de jardins familiaux
 - Ns : secteur naturel concerné par la coulée verte du Nantais

- Légende**
- Limites de zones
 - Zones UA
 - Zones UB
 - Zones UC
 - Zones US
 - Zones UX
 - Zones 1AU
 - Zones 2AU
 - Zones A
 - Zones N

- Prescriptions surfaciques**
- Périmètres d'Orientation d'Aménagement et de Programmation (OAP)
 - Emplacements réservés (L151-41-1 à 37)
 - Secteurs de démolition (L151-10)

- Plan de Prévention des Risques Naturels (PPRN) :**
- Zones rouges :
 - RT : crues torrentielles
 - RG : mouvement de terrain
 - Zones bleues :
 - BT, Bt : crues torrentielles
 - Bl : remontées de nappes phréatiques
 - Bg1, Bg2 : mouvement de terrain

- Autres informations**
- Bâtiments
 - Parcelles cadastrales
 - Hydrographie

Numero	Description de l'emplacement réservé	Surface en m²	Bénéficiaire
1	Création d'un équipement d'intérêt collectif et public, en centre de ville Ouest	3100	Commune d'Ambérieu-en-Bugey
2	Elargissement de la rue Saint Georges afin de permettre la création d'une allée piétonne et cyclable	361	Commune d'Ambérieu-en-Bugey
3	Elargissement à 12 mètres d'emprise et modification du profil de la rue Emile Brauet intégrant mail piéton et cyclable	833	Commune d'Ambérieu-en-Bugey
4	Création d'un axe de circulation entre la rue Louis Bouteiller et la rue Berthelet d'une largeur de 6 mètres de large	1200	Commune d'Ambérieu-en-Bugey
5	Secourisation de combles entre l'emprise de la Gare et la rue Louis Armand par un élargissement de la voirie d'une largeur d'emprise de 6,50 m.	50	Commune d'Ambérieu-en-Bugey
6	Création d'un cheminement piéton entre les Appartements sportifs et l'ancien stade de 3m de largeur	373	Commune d'Ambérieu-en-Bugey
7	Création d'une voie de liaison depuis la rue Maurice Maugé en direction de la place Pierre Segret d'une largeur de 6,25m.	540	Commune d'Ambérieu-en-Bugey
8	Elargissement à 8 mètres d'emprise de la rue Gustave Robidoux sur une distance de 125 mètres	154	Commune d'Ambérieu-en-Bugey
9	Elargissement de l'avenue Sud de la rue Jean Moreau à 5,50 mètres d'emprise	280	Commune d'Ambérieu-en-Bugey
10	Aménagement de la voirie de la rue de la Gare pour améliorer la future zone à urbaniser au lieu dit « Rière Trest »	30	Commune d'Ambérieu-en-Bugey
11	Elargissement de la rue de Charvay à 5m et aménagement d'une place publique	34	Commune d'Ambérieu-en-Bugey
12	Elargissement à 8 mètres de la rue des Acazies	540	Commune d'Ambérieu-en-Bugey
13	Elargissement de la rue du Docteur Condard reliant la rue Aimé Vingoinier à la rue du Clos Dublier	1200	Commune d'Ambérieu-en-Bugey
14	Elargissement à 8 mètres du chemin de la Dame Louise rejoignant pour devenir la future zone à urbaniser au lieu dit « Rière Trest » par un chemin piéton et cyclable	980	Commune d'Ambérieu-en-Bugey
15	Aménagement d'une allée piétonne et cyclable de la voirie	410	Commune d'Ambérieu-en-Bugey
16	Prolongement de la rue de Carle Boudin devant la future zone à urbaniser « Rougier » - Eclaircir 8 m	280	Commune d'Ambérieu-en-Bugey
17	Elargissement à 8 mètres du chemin de la rue de la Gare pour améliorer la future zone à urbaniser au lieu dit « Rière Trest »	240	Commune d'Ambérieu-en-Bugey
18	Elargissement à 6,50 mètres de la rue de la Gare	400	Commune d'Ambérieu-en-Bugey
19	Aménagement d'un chemin piéton et cyclable de 5 mètres d'emprise de largeur entre l'avenue du Général de Gaulle et le bureau du Trest	34	Commune d'Ambérieu-en-Bugey
20	Création d'un espace agro-paysager	1470	Commune d'Ambérieu-en-Bugey
21	Elargissement de la rue Marcel Paul de 6m afin de permettre la création d'un mail piéton et cyclable (Boulevard Parc)	1374	Commune d'Ambérieu-en-Bugey
22	Création d'une place publique paysagère permettant la mise en valeur du site de la rue de la Gare	600	Commune d'Ambérieu-en-Bugey
23	Création d'un cheminement doux entre l'ancien stade Bouteiller et la place de la Gare	270	Commune d'Ambérieu-en-Bugey
24	Création d'une allée piétonne et cyclable de 3m de large entre la rue des Acazies et la rue Alexandre Boudin	630	Commune d'Ambérieu-en-Bugey
25	Elargissement de la rue des Acazies à 8 mètres qui permettra la création d'une voie carrossée	440	Commune d'Ambérieu-en-Bugey
26	Création d'une voie à sens unique de 5,50 mètres de largeur entre la rue de Mahima Gauthier et la rue du Trest	1040	Commune d'Ambérieu-en-Bugey
27	Aménagement d'une voie et d'un cheminement doux de débouchement du quartier de Trest	621	Commune d'Ambérieu-en-Bugey
28	Aménagement d'un cheminement doux le long du chemin de la rue de la Gare	1310	Commune d'Ambérieu-en-Bugey
29	Elargissement de la rue de Carle Boudin à 8 m pour dessiner la future zone à urbaniser	650	Commune d'Ambérieu-en-Bugey
30	Création d'un cheminement doux depuis la rue des Charvay de 2 m de large	180	Commune d'Ambérieu-en-Bugey
31	Redimensionnement de la rue Emile Brauet (13 m) en coordination avec la rue Saint-Eugène	300	Commune d'Ambérieu-en-Bugey