



DOSSIER TECHNIQUE – SALLE

ANNEXE

Sommaire

Grill.....	page 2
Equipements scéniques.....	page 3
Son.....	page 4
Lumière.....	page 5
Vidéo et plan de scène métré	page 6

Equipe de l'espace 1500 :

Responsable : Corinne LINOSSIER

Accueil : Stéphanie DUDICOURT

Régisseur général : Jérôme SALOMON

Techniciens : Yann CACACE et Jean-François RIUZ

S.S.I.A.P 2 : Vassou KICHENASSAMY

Contact mail : Secrétariat : espace1500@ville-amberieu.fr

Technique : tech1500@ville-amberieu.fr

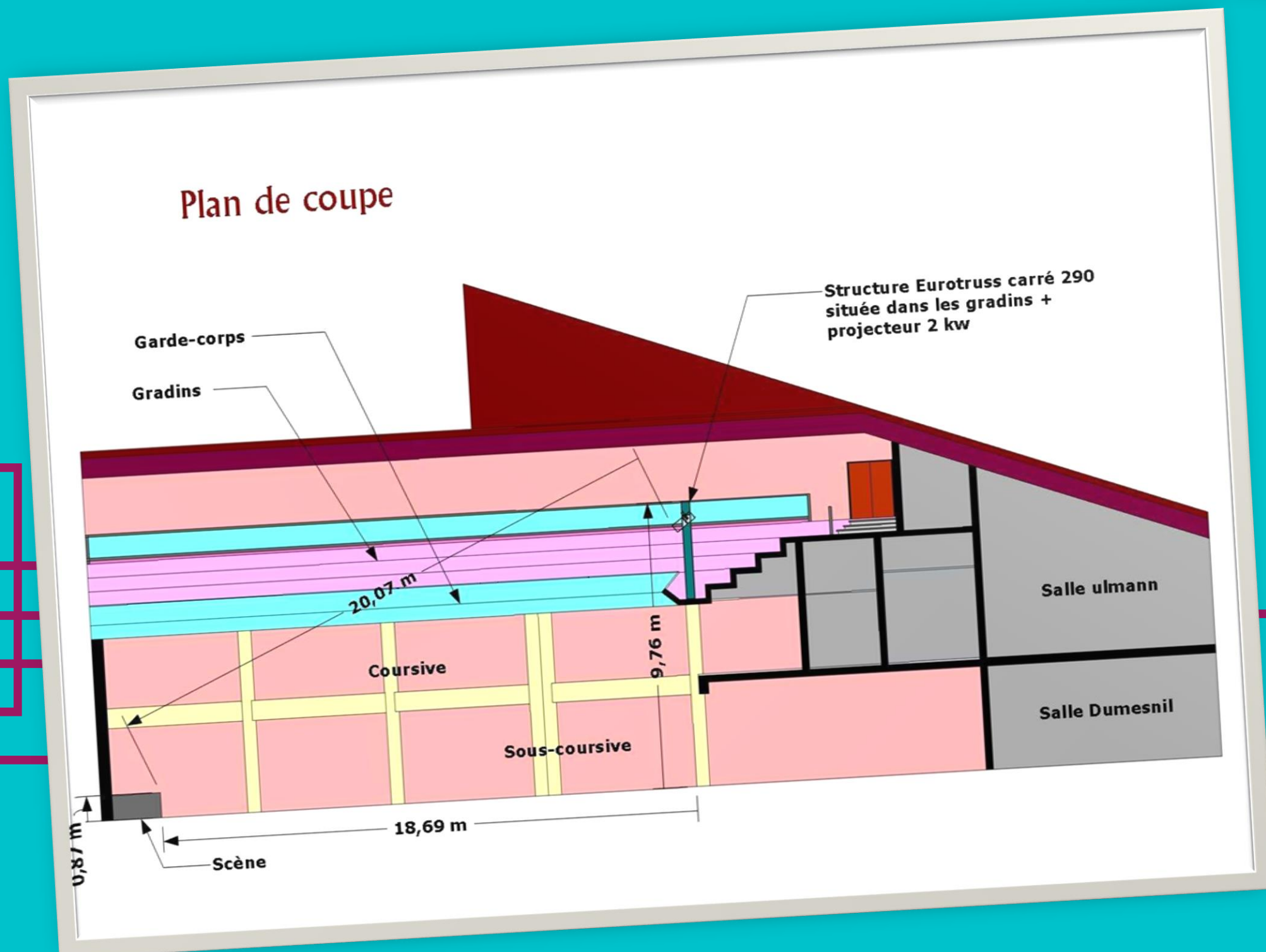
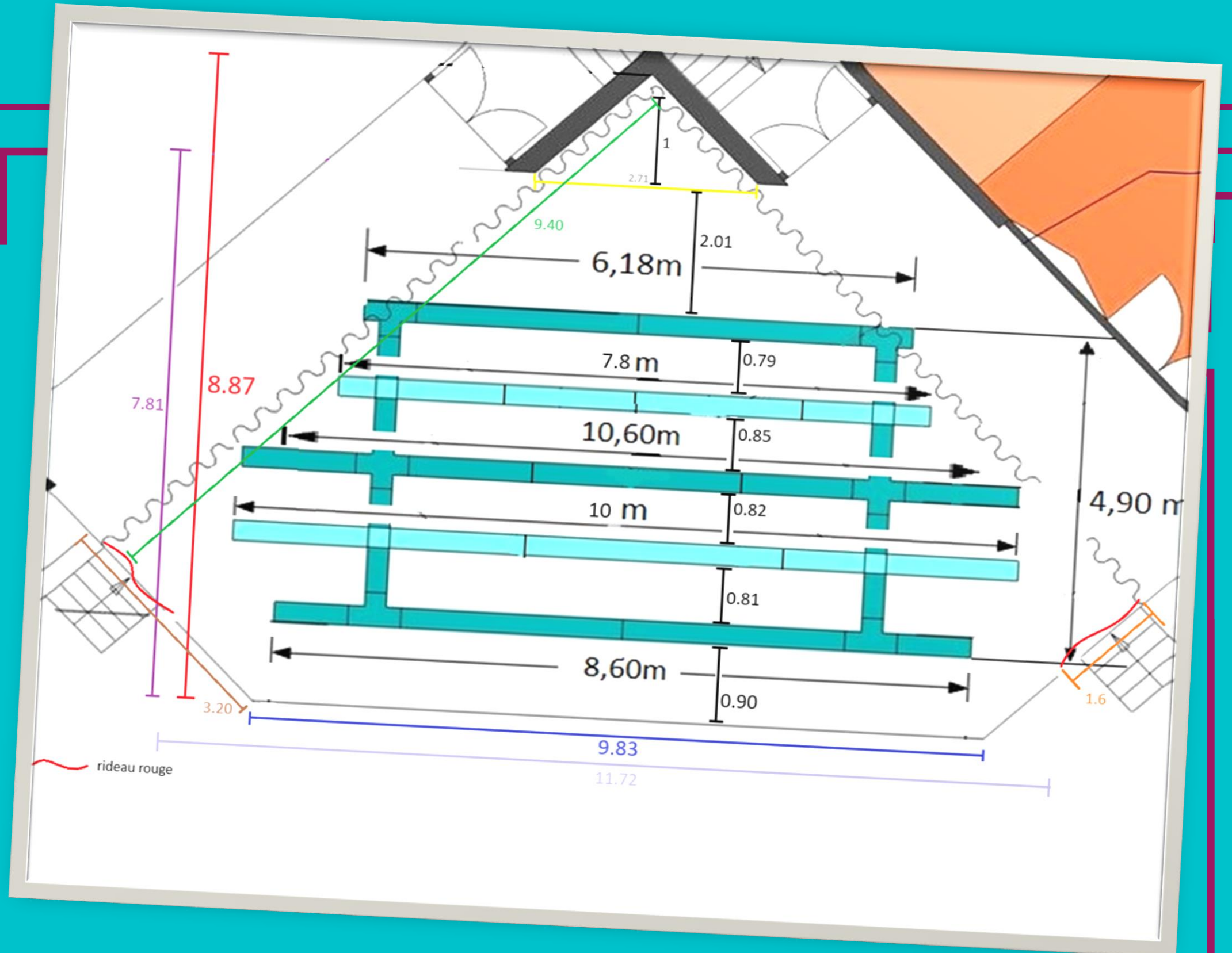


Grill

Motorisé (commande sur scène, côté cour), composé d'éléments de structure carrée ASD 290mm

Dimensions : 10m x 4,90m

Avec multi-paire fixe de 12 lignes sur le grill



Equipements Scéniques

Structure

Structure ASD

- 5 éléments alu noire ASD section carré 390mm. L: 3,00m
- 1 élément alu noire ASD section carré 390mm. L:2,00m
- 1 élément alu noire ASD section carré 390mm. L:1,00m
- 2 pieds de levage ALT 600 h. maxi: 6,00m –charge maxi 250kg
- 4 éléments alu ASD section carré 290mm. L: 3m SZ29300
- 10 éléments alu ASD section carré 290mm. L: 2m SZ29200
- 4 éléments alu ASD section carré 290mm. L:1m SC30100
- 4 angles 3 départs 90° ASD lg 50mm x 50mm x 50mm ASZ31
- 2 angles alu ASD section carré 90° ASZ22
- 6 embases de sol lourde 60kg pour structure ASD + chariot de transport
4 embases légères alu . pour structure ASD 290 350mm x 350mm
- 4 chaussettes stretch pour structure carré L:3,00m

Structure EUROTRUSS

- 5 éléments alu Eurotruss section carré 290mm. L: 3m
- 3 éléments alu Eurotruss section carré 290mm. L: 1m
- 2 éléments alu Eurotruss section carré en «T»
- 4 angles alu Eurotruss section carré 90°

Autres

- 4 tubes alu de 4m Diamètre 50mm, Epaisseur 3mm
- 2 tubes alu de 3 m Diamètre 50mm, Epaisseur 3mm
- 12 colliers CLIM orientable

Pendrillons et tissus scénique

- 3 Frises MOLLETON coton noir M1 320g/m² Largeur 9.00m x Hauteur 1,20m-0,60m
1 Frise noire plombée coton noir M 320g/m² Largeur 5,00m x Hauteur 3,00m
- 5 Pendrillons MOLLETON coton noir M1 320g/m² Ourlets bas plombés Largeur 3,00m x Hauteur 7,00m
- 6 Pendrillons PADDING coton noir M1 320g/m² Ourlets bas plombés Largeur 3,00m x Hauteur 7,00m

Intercom

- 1 station d'intercom HF :HOLLYLAND solidcom m1 avec 4 boitier hf (ceinture)

Son

Console son :

- 1 SI Expression 2 Soundcraft
- 1 Stage box 16 / 8
- 1 touret rj 45 fixe plateau/régie
- 1 CQ16T allen & heath
- 1 MG12X Yamaha

Diffusion :

- 4 enceintes amplifiées SUB L2000A
- 4 enceintes amplifiées HK 115 FA
- 4 pieds vissables sur les subs
- 6 enceintes amplifiées 112 XA
- 4 enceintes NEXO PS 10
- 1 ampli QSC MX 1500

Micros :

- 5 x SE 300B SENNHEISER
- 2 x NEUMAN KM 184
- 2 x E906 SENNHEISER
- 4 x E904 SENNHEISER
- 1 x MD421 SENNHEISER
- 1 x RE20 ELECTRO VOICE
- 6 x C451 AKG
- 1 x BETA91 SHURE
- 1 x BETA52 SHURE
- 5 x SM58 SHURE
- 4 x SM 57 SHURE
- 4 x CLXD4 HF SHURE + SM58 hf
- 1 x ULXD4DE-G51 récepteur double
- 2 x ULXD2-58-G51 émetteur main SM 58 (piles non fournies)
- 1 x ULXD1-G51 - Emetteur ceinture TA4M (piles non fournies)
- 1 x DPA 4488
- 2 x MZH 3040 SENNHEISER (pupitre)

Pieds de Micros :

- 7 petits pieds perches noirs
- 20 grands pieds perches noirs
- 2 embases ronde droits noirs

Multipaires :

- 1 Epanoui - 8 voies - 5 m
- 1 Epanoui - 6 voies - 12 m
- 1 Epanoui / boîtier de scène - 6/2 - 10 m
- 1 Epanoui / boîtier de scène - 12/4 - 10 m
- 1 Epanoui / boîtier de scène - 12/4 - 15 m
- 1 Epanoui/boîtier de scène - 24/8 - 30 m

Boîtier DI :

- 2 DI MONO ULTRA BEHRINGER
- 2 DI STEREO KLARK TEKNIK DN 200
- 5 DI MONO BSS AR 133 ACTIVE

Lumière

Console Lumière :

- 1 MA Lighting MA onPC command wing
- 1 Ecran tactile 22" iiyama
- 1 pupitre showtec show master mk2
- 2 liaison dmx régie /plateau avec 2 splitter dmx (régie et plateau)

Gradateurs : 30 lignes graduables :

- 2 ADB 12 x 3kw (memopack et mickapack 30)
- 1 Robert Juliat 6 x 3kw (digi 6)

Projecteurs :

Découpes :

- 5 ROBE T11 profile (5°-50°) led, porte gobo taille A
- 6 ETC lustr3 x8 (15°-30°) led, porte gobo taille A(verre)
- 5 Robert Juliat 714sx2, 2Kw (15°-40°)
- 4 Robert Juliat 614sx ,1Kw (16°-35°)
- 6 ADB dw105 1 Kw (15°/38°)
- 1 poursuite S.A. HMI 575w

PC :

- 5 PC 2Kw Robert Juliat, lentille PC (16°-72°)
- 5 PC 2Kw Robert Juliat, lentille PC martelée (16°-72°)
- 16 PC 1Kw Robert Juliat, lentille PC (8°-63°)

PAR :

- 20 Par64 (lampes cp60, cp61, cp62)
- 10 Par 36 noir F1 avec transfo 6v-35w
- 10 Par STARWAY TOWERKOLOR 180w led

Blinders

- 2 strike array 4C (éclairage salle) led
- 2 strike array 2 (éclairage gradin) led
- 4 cycliodes ACP 1001
- 4 blinder noirs DTS pour 2 lampes 650w x 2
- 6 sunstrip active MKII SHOWTEC
- 1 stroboscope MARTIN Atomic 3000

Autos

- 4 asservis MAC 700 Martin
- 10 asservis MAC AURA Martin led

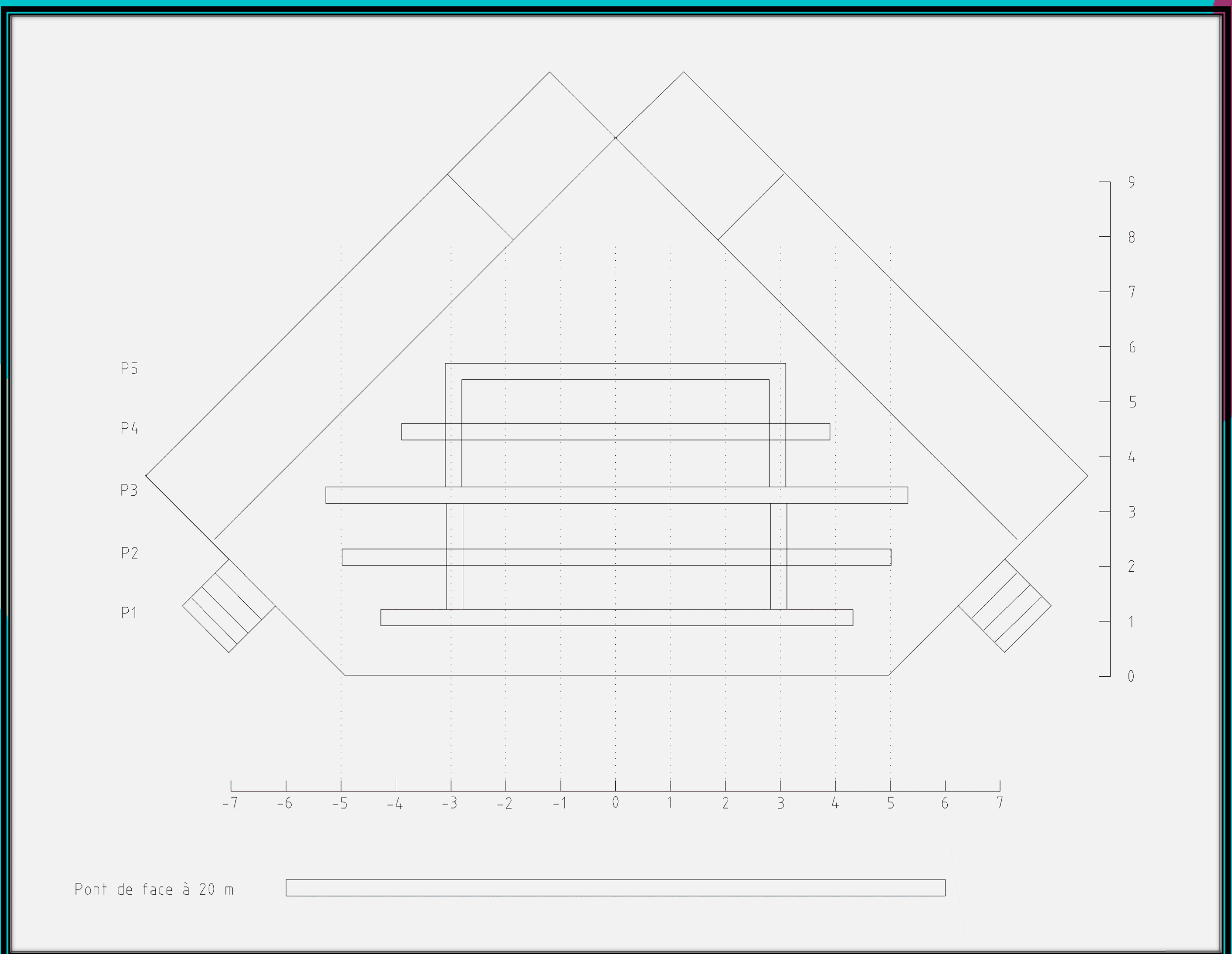
Divers :

- 5 portes-gobo pour découpe Robert Juliat 614sx-714sx
- 3 iris pour découpe Robert Juliat 614sx-714sx
- 1 machine à brouillard Look unique 2.1
- 1 ventilateur de scène Antari AF3
- 3 pieds hauteur : 2m
- 2 pieds hauteur : 3m
- 4 pieds ASD-ALT 300
- 4 barres de couplage ASD BA50
- 2 lampes pupitres (K&M) 2 adaptateurs prise ou USB
- 4 lampes pupitres petit modèle sur piles (non fournies)

Vidéo

- 1 vidéo projecteur OPTOMA EH515ST 5000 lumens
Résolution Full HD 1920 x 1080
Optique 0.79 :1
Suspente du gill possible
- 1 shutter vidéo DMX WAHLBERG
- 2 extender HBbase EZK-PX100 (rj45-hdmi)
- 1 touret RJ45 cat 6 fixe (régie / plateau)
- 1 écran de projection sur cadre alu 400 x 300cm
(1 toile en projection et 1 toile en rétroprojection)
Sur pied au sol ou suspendu au grill
- 1 écran de projection dépliant 200 x200 au sol
- 2 SDI 20m
- 2 boitiers black magic, sdi /hdmi

Plan de scène métré



Plan disponible en DXF ou en DWG.